

全港唯一 寵物CEO Plan[®]

無分細項 全單賠足9成*

🔄 每月保費HK\$172起

👉 每月保費HK\$189起



投保容易

我們寵物保險的設計精簡，保障一目了然；網上投保，手續簡單。



索償方便

全程網上投保及索償，無需親身遞交或郵寄任何文件。



賠償直接

傳統保險公司你或要乾等幾個月而不知索償進度，在OneDegree你可隨時登入網頁查看，一經審批，賠償直接存入銀行帳戶。

計劃詳情！

精選計劃

年度保障金額

HK\$30,000

全方位計劃

年度保障金額

HK\$40,000

尊寵計劃

年度保障金額

HK\$100,000

所有計劃均享
額外癌症現金保障 **HK\$10,000[^]**

附加保障
危疾現金保障 **HK\$10,000[#]**

三款計劃均保障：

手術費用

過夜住房費用

X光及超聲波

化驗費用

驗血、尿液測試、糞便檢驗及活體組織切片

處方藥物

全方位計劃 及 尊寵計劃 額外保障：

專科診金

普通科診金

每月HK\$172起

每月HK\$233起

每月HK\$269起

由保單生效日起，一般意外及疾病的保障須於28日的等候期完結後，保障才會正式生效。而癌症及危疾的等候期則為180日。

如何投保和索償？

1 投保



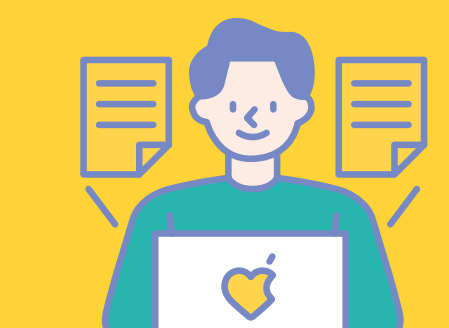
無需體檢，網上即時報價及投保，3分鐘完成。

2 就診



獸醫收據上列明病徵出現日期、診斷結果（病因）、各項醫療項目收費及寵物名字。

3 索償



拍攝並上載收據及其他相關文件到網站，回答數條簡單問題，旋即完成申請。

4 收款



成功的索償將直接存入你指定的銀行戶口。

*適用於投保時一歲或以上的寵物於網絡獸醫診所的合資格醫療費用及必須符合保單條款。

[^]只要於投保前未曾患上任何癌症，在年度最高保障之外，我們會給予一筆一次性的現金保障，此保障終身只能索償一次。

[#]適用於一歲至九歲及投保前未曾患上指定危疾（癲癇、四肢癱瘓及腦骨脫臼）的貓狗，我們會給予一筆一次性的現金保障。此保障終身只能索償一次。